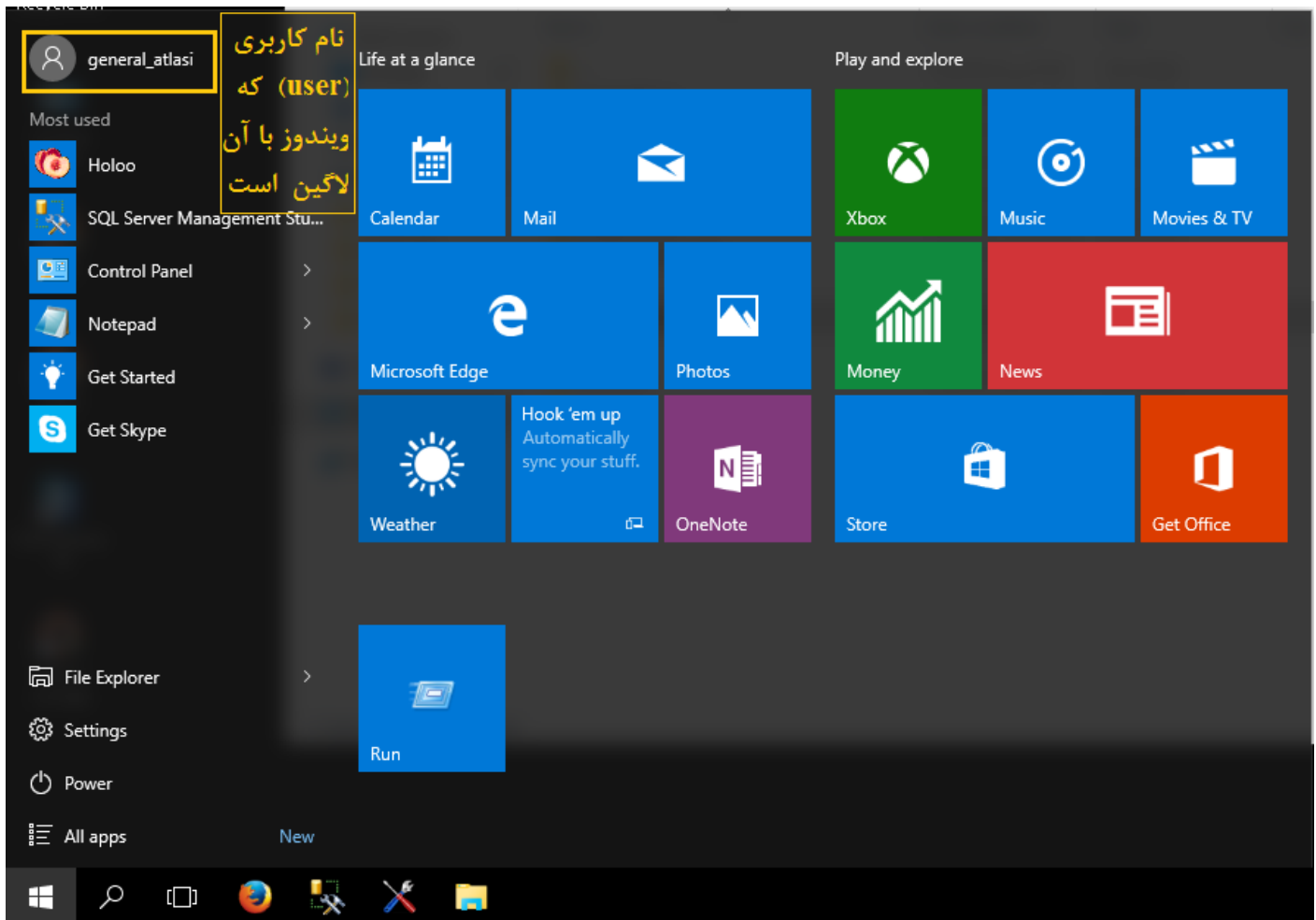


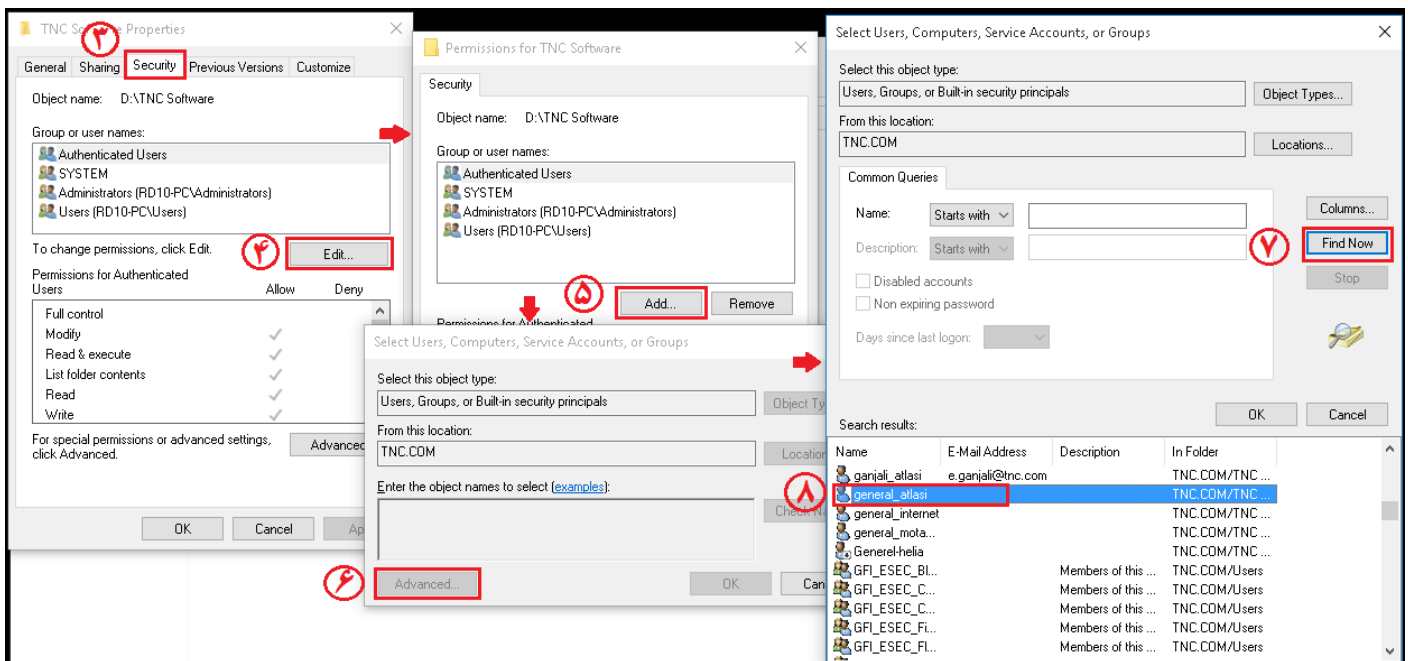
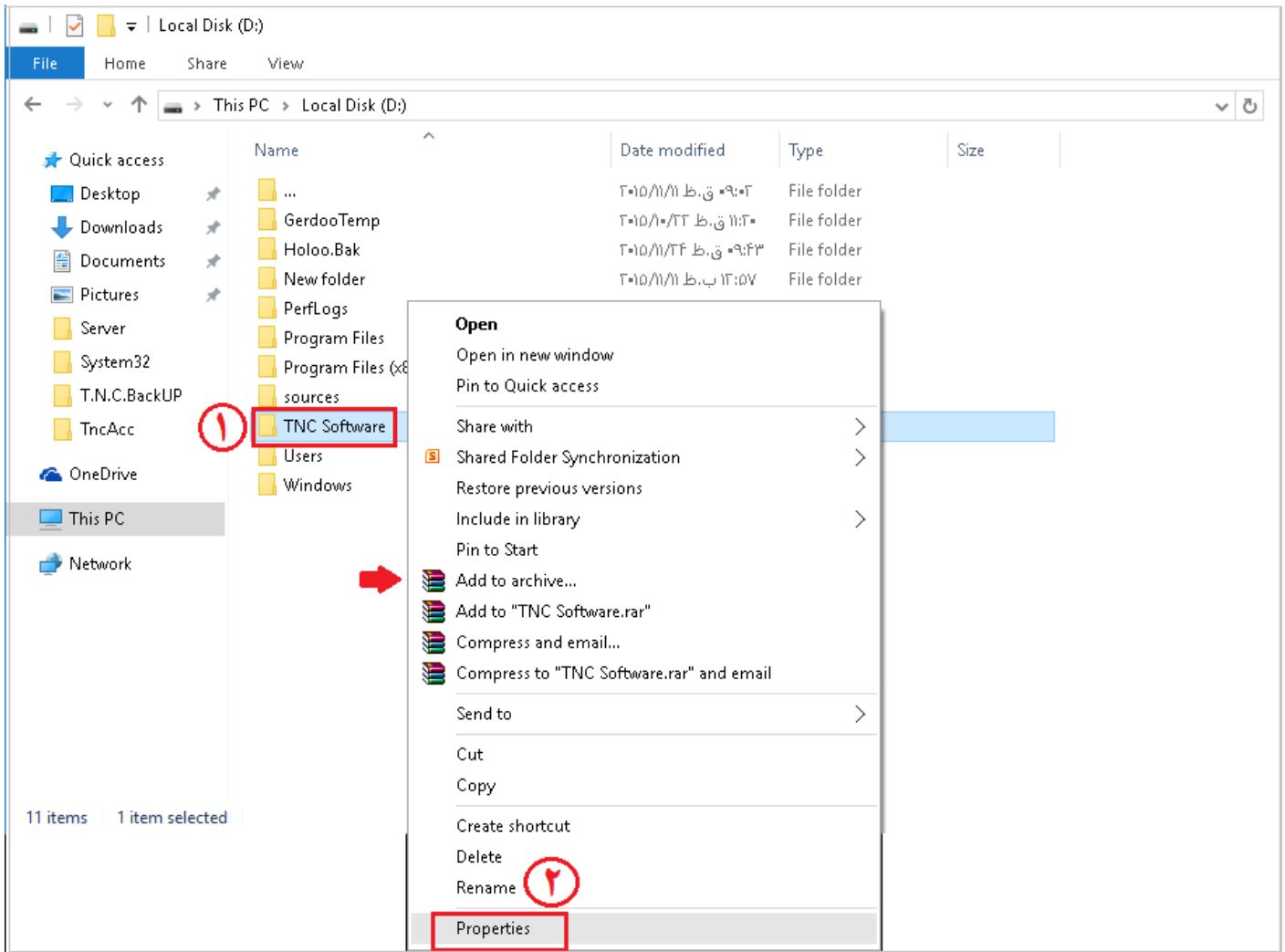
راهنمای تنظیمات مربوط به Full Control

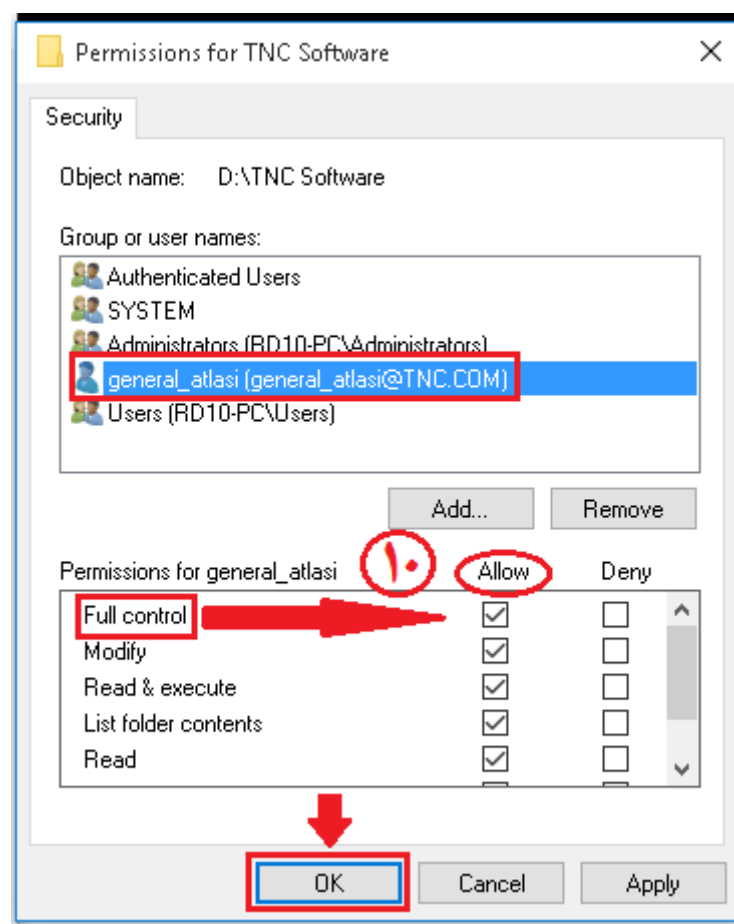
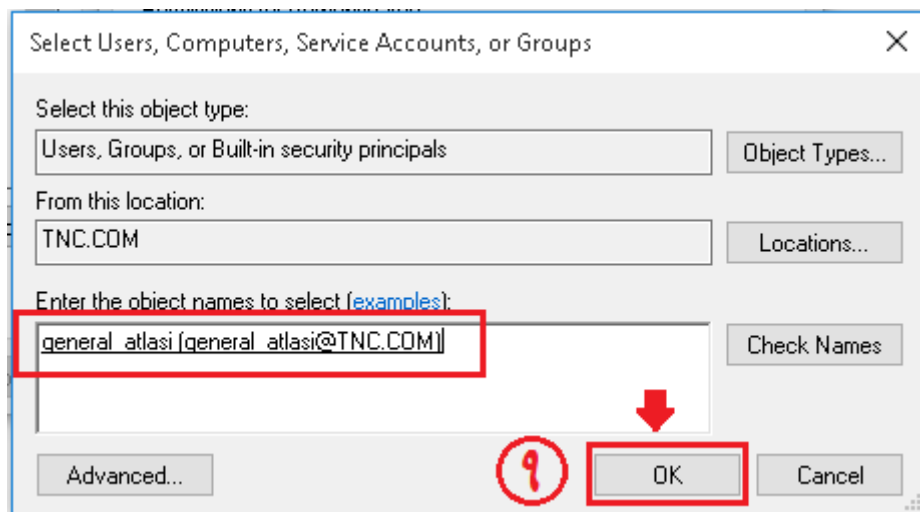
جهت رفع مشکل مذکور بایستی به کاربری که با آن در ویندوز لاگین شده است ، به مسیر نصب نرم افزار (پوشه ی TNCSoftware) طبق تصاویر ذیل دسترسی کامل (Full permission) داده شود .

لطفا توجه داشته باشید در تصاویر ذیل نام کاربری **general_atlasi** ، نام کاربری فرضی می باشد و در سیستم شما وجود ندارد . این نام در سیستمهای مختلف متفاوت است و نامی است که در هنگام نصب ویندوز توسط کاربر ، تعریف می شود و جهت مشاهده نام کاربری ویندوز به مسیر ذیل مراجعه نمایید :

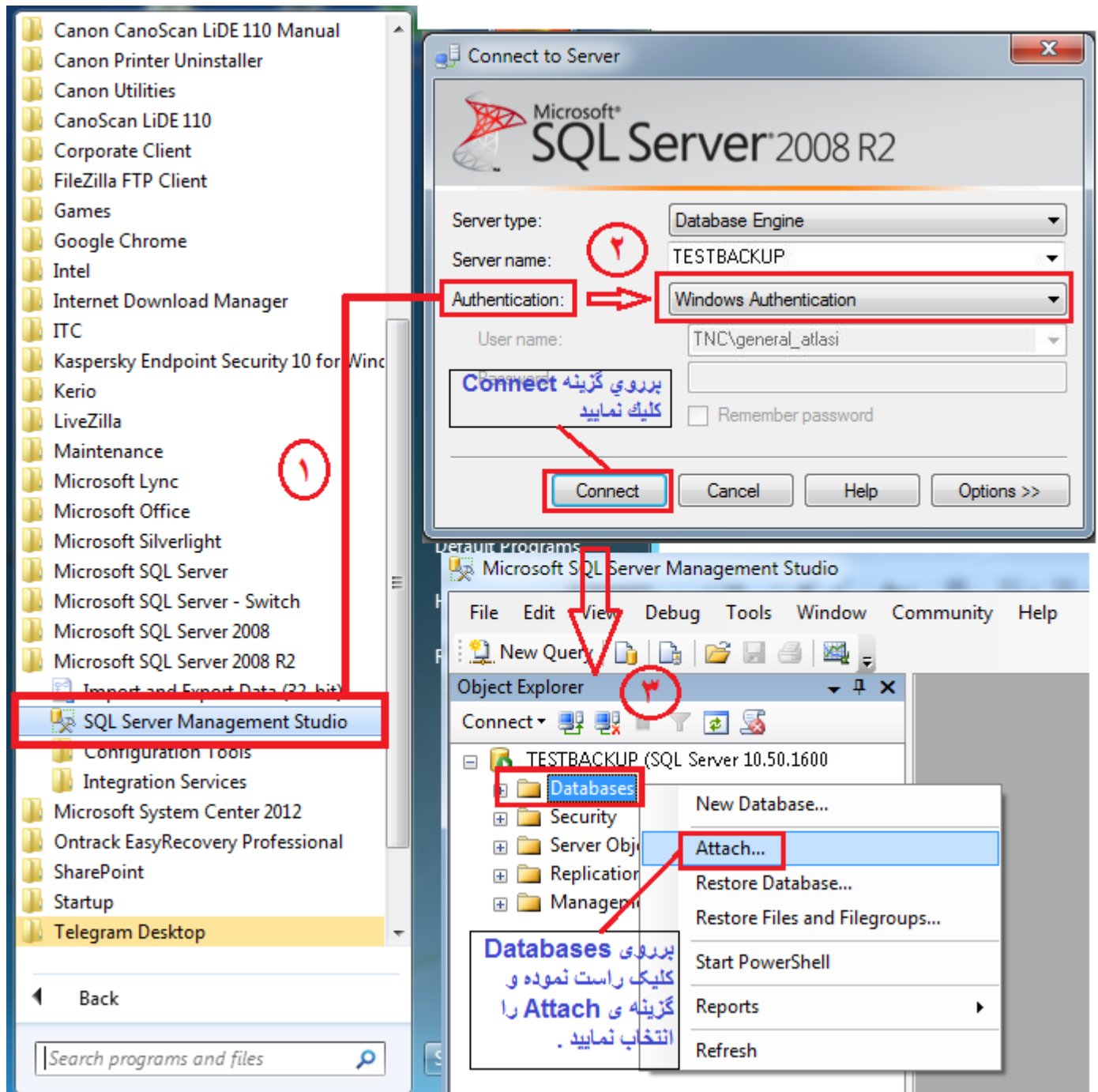
[Control Panel\All Control Panel Items\User Accounts](#)

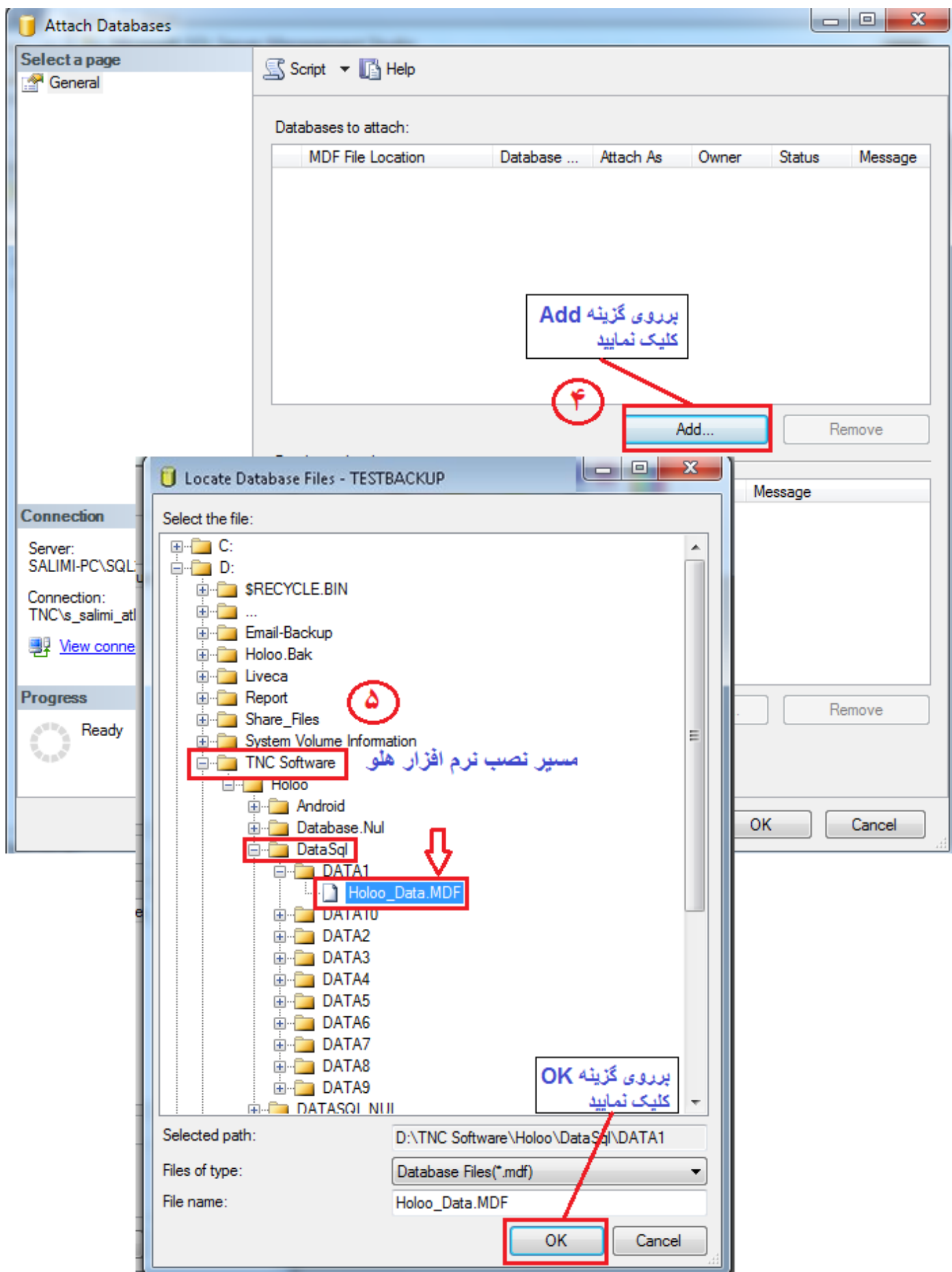


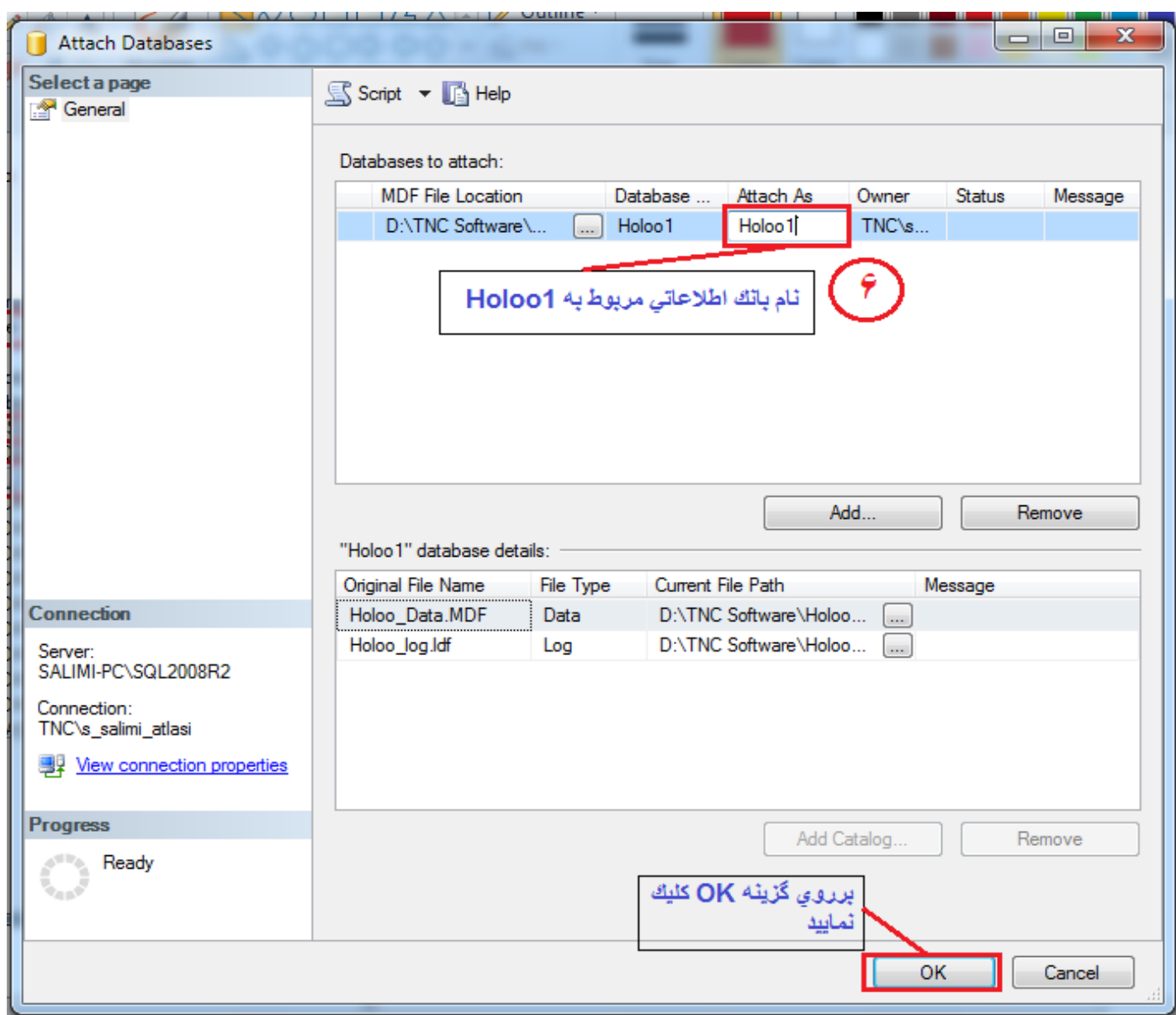




پس از انجام مراحل بالا در صورتیکه مشکل مرتفع نشود بایستی جهت Attach نمودن بانک اطلاعاتی هلو در SQL Server 2008 R2 از منوی Start \All programs\Sql Server Management Studio را انتخاب و طبق تصاویر مراحل را انجام دهید :







نکته: در صورت نصب SQL Server 2014 بایستی Datasql.nul مربوط به 2008 را از آدرس سایت طرفه نگار / پشتیبانی آنلاین / خدمات / فایل‌های مورد نیاز نصب و راه اندازی نرم افزار / DATASQL2008 دانلود و از حالت زیپ شده خارج نموده و محتویات آنرا در مسیر نصب نرم افزار هلو و در پوشه های DATASQL.NUL و DATASQL/Data1 کپی نموده و مراحل Attach کردن بانک اطلاعاتی را طبق راهنمای بالا انجام دهید .

لازم به ذکر است پیغام Line1 Syntax Near Keyword در اجرای اولیه نرم افزار در ویندوز ۱۰ ، مربوط به عدم دسترسی کامل (Full permission) کاربر ویندوز به مسیر نصب نرم افزار (پوشه ی TNCSoftware) و ایجاد بانک اطلاعاتی هلو به صورت دستی در SQL Server 2008R2 می باشد همچنین در حین Attach کردن دستی بانک خام نیز پیغام Access denied نمایش داده می شود .

